



定住人口対策シンボルマーク

# いわみ暮らし

見たことのない景色が溢れるまち 岩美町



# 海・山・温泉の町 岩美町

岩美町は鳥取県の東端に位置し、東は兵庫県に、南と西は鳥取砂丘のある鳥取市、北は日本海に接しています。豊かな自然環境に恵まれ、全国トップクラスの透明度を誇る海、四季折々の表情をみせる美しい山々、源泉かけ流しの温泉が魅力です。

## 人口

10,542人(4,517世帯) ※2026年2月1日現在

## 生活しやすいほどよい便利さ!

- 道の駅1軒
- スーパー1店
- コンビニ5店
- ドラッグストア3店
- ホームセンター1店
- コインランドリー4店
- ガソリンスタンド2店

## 岩美町の3つの魅力



海



## 横尾棚田

横尾棚田は岩美町の南東に位置し、標高約230mの傾斜地に広がる美しい棚田。農林水産省の「日本の棚田百選」、「つなぐ棚田遺産」に選ばれており、晴れた空と緑の山との調和のとれた、くつろぎのある田園風景が広がります。

## 温泉

### 岩井温泉

開湯から1200年の山陰最古級の名湯。柔らかく肌を包み込む源泉かけ流しの温泉です。優しく体を温めてくれます。

## 城原海岸

城原海岸は白い岩(花崗岩)と青い海と緑の松のコントラストが美しい海岸です。海岸の北側には陸に連なる島々「菜種五島」があり、沖合の一番大きな「菜種島」は、春になると断崖に菜の花が咲きます。

## 岩美町主要エリア



- .....コンビニ
- .....スーパー
- .....ホームセンター
- .....ドラッグストア

## 岩美町へのアクセス

### 車をご利用の場合

中国自動車道 佐用JCT→鳥取自動車道→国道9号線  
大阪・神戸 → 3時間 → 岩美町

### JRをご利用の場合

特急スーパーはくと  
大阪・神戸 → 2時間30分 → 鳥取駅 → 25分 → 岩美町

### 飛行機をご利用の場合

ANA  
羽田空港 → 70分 → 鳥取砂丘コナカ空港 → 15分(連絡バス) → 20分(車) → 岩美町

## 1 うらどめかいがん 浦富海岸 島めぐり遊覧船



浦富海岸の絶景を海から眺める遊覧船。洞門・洞窟や断崖絶壁が続く島々の間をぬうように進みます。

## 2 するめ



網代漁港ののれん干し

## シーカヤック

山陰海岸ジオパークの絶景を大冒険!ガイド付きで初心者でも安心です。

宿・グルメ・アクティビティについて詳しくはこちら



観光協会HP



## 3 うらどめかいがん 浦富海岸



山陰海岸国立公園の浦富海岸。町名通りの「美しい岩の絶景」は、日本ジオパーク国内初認定7箇所の一つで、2010年には岩美町を含む山陰海岸ジオパークが日本で4番目の世界ジオパークに認定されています。

## 4 カキツバタ



5~6月頃には湿地帯一面に、鮮やかな紫色の美しい花が咲き誇ります。

## 5 岩井温泉「ゆかむり温泉」



地元で親しまれている共同浴場。効能と人情味たっぷりの岩井の湯を気軽に楽しめます。

## 6 道の駅 きなんせ岩美



岩美の食・お土産&特産品が全て揃う新鮮な水産物、地元産で安心・安全の農産物、レストラン、民芸品、お菓子など岩美の魅力を集めています。

# SUPPORT

## 岩美町で暮らしたい方を全力でサポート!!

岩美町は、「仕事」「暮らし」「住まい」のあれこれを、しっかりサポートしていくので暮らしやすい!

### 仕事をサポート

#### 起業(窓口:岩美町商工会)

相談内容に応じて  
商工会や関係機関がサポート!

町内で新たに起業する方に、  
創業・開業に関わる経費を助成

⇒ **助成金額**  
最大**50万円**  
(補助率2/3)

※35歳未満の方は最大100万円

#### 就職

町内外の  
関係団体と  
連携して  
サポート!



- 岩美町商工会  
..... ☎0857-72-0588
- (公財)ふるさと鳥取県定住機構  
..... ☎0120-307-238
- ハローワーク鳥取  
..... ☎0857-23-2021



#### 農業・漁業

JA、JFなど  
関係機関が連携してサポート!

- 新規漁業就業者支援(未経験者)
- 新規就農者支援(未経験者)

※別途町補助金あり



横尾棚田

競り

### 暮らしをサポート

#### 医療

町中心部で「岩美病院」を運営

〈診療科目等〉  
内科、小児科、皮膚科、  
外科・整形外科、眼科、  
歯科・歯科口腔外科、泌尿器科、  
脳神経内科、人工透析、  
訪問診察、訪問看護ステーション、  
リハビリテーション

町民の方を  
対象として、  
がん検診の実施、  
予防接種  
などを助成

#### 買い物

移動販売車が  
各集落を  
週2回運行。



#### 公共交通

町営バス運賃 **100円**  
※民間路線バスは定期券、  
回数券の補助があります。

#### ネット環境

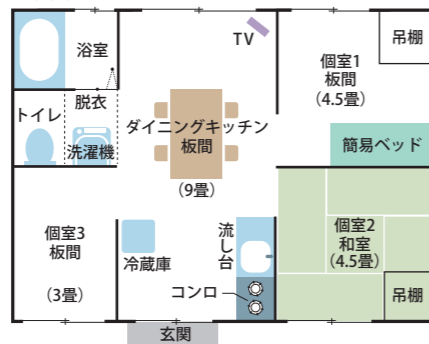
町内全域に  
ケーブルテレビ網(最大1Gbps)  
が整備され、  
加入に必要な工事費を  
町が負担。



### 岩美町でおためしライフ



●間取り



#### おためし住宅(3LDK)

- 場 所 ●浦富地区(海から徒歩5分)
- 入 居 ●7日~1ヶ月
- 利用料 ●7日10,000円~(光熱費別途)
- 設 備 ●テレビ、冷蔵庫  
電子レンジ、ガスコンロ  
食器、調理器具  
エアコン1台、お風呂  
洗濯機、水洗トイレ  
掃除機、サーキュレーター  
Wi-Fi
- 必要なもの ●布団(貸し業者あり)

### 住まいをサポート

#### ①古民家など空き家を利用したい

●岩美町空き家活用情報システム  
「空き家バンク」で町内の空き家の  
情報提供を行います。

※ご利用は登録物件へ居住後、地元自治  
会組織へ加入できる方に限ります。  
情報提供内容の詳細を見るには、まず、  
利用希望者申込書の提出が必要です。  
(岩美町ホームページから申込書をダウ  
ンロードできます。)

●空き家を住居として改修する費用を助成

⇒ **助成金額** 最大**200万円**  
(補助率1/2)

[助成の条件]

1. 岩美町空き家活用情報システムに登録された物件に限る
2. 岩美町内に転入して3年を経過しない方
3. 本町に永住し、又は5年以上生活の本拠地を置き、かつ住民基本台帳に登録される方
4. 施工業者は町内業者に限る

#### ②町営住宅に申し込みをしたい

●申込の条件として、収入基準を設けています。

##### 町営住宅

入居者全員の総所得額から各種控除額を差し引いた額を12月で割った額(月額)が一般世帯では15万8千円以下、  
高齢者・障がい者等の世帯については21万4千円以下

##### 特定公共賃貸住宅

入居者全員の総所得額から各種控除額を差し引いた額を12月で割った額(月額)が15万8千円から48万7千円以下

#### ③その他 住まいの助成

項目	金額	備考
新築助成	上限 30万円	①若者世帯 ②子育て世帯 ③多世代同居世帯に該当する場合は50万円 ④町内事業者が施工する新築工事は80万円 ①~③のいずれかで④に該当する場合は100万円 ※建売住宅の購入費も対象となります
中古住宅購入費助成	上限 30万円	次の①~④に該当する場合は50万円 ①若者世帯 ②子育て世帯 ③多世代同居世帯 ④町外からの移住者で空き家バンク登録物件を購入する世帯
リフォーム助成 ※町内事業者の施工するもの	上限 20万円 (工事費用の10%)	次の①~③に該当する場合は工事費用の15%(上限25万円) ①若者世帯 ②子育て世帯 ③多世代同居世帯

- ①若者世帯...夫婦いずれかが40歳以下の夫婦のみの世帯
- ②子育て世帯...18歳以下の子ども(18歳に達する日以降最初の3月31日までの間にある子ども)を養育する世帯
- ③多世代同居世帯...子夫婦とその親が同居する世帯又は3世代以上の世帯員が同居する世帯
- ※世帯数の少ない集落や高齢化率の高い集落には、上記の助成額への高上げ措置があります。

### Uターンをお手伝い

岩美町へUターンされる方を対象に奨励金を交付します。

#### ①交付対象等

夫婦のいずれかが  
39歳以下である世帯

⇒ **奨励金額**  
**20万円**

18歳以下の方を  
含む世帯

⇒ **奨励金額**  
**20万円**

県外の大学、  
専門学校等を卒業された方

⇒ **奨励金額**  
**10万円**

※上記のほか、交付要件を満たす必要があります。

※補助金や町営住宅の入居には、条件等がありますので、詳細はお問い合わせください。

# 子育てをサポート

● **特定不妊治療費の助成**  
鳥取県の助成金額に追加して支給

● **不育検査・治療費の助成**  
不育症の診断・検査・治療に要した医療保険適用外の費用を助成

● **乳児おむつ購入費助成事業**  
町内在住で1歳未満の乳児を養育している保護者に対しておむつの購入費を助成

● **チャイルドシート・ジュニアシート購入費助成**  
シートを購入した費用の一部を助成

● **在宅育児世帯支援給付金**  
1歳になるまでの乳児を自宅で育児する保護者に対して給付金を支給

● **各種乳幼児健診などの実施**  
1か月児健診から5歳児健診まで、乳幼児期に7回の健診を実施  
このほかフッ素塗布や6歳児歯科健診などによりお子様の成長をサポート

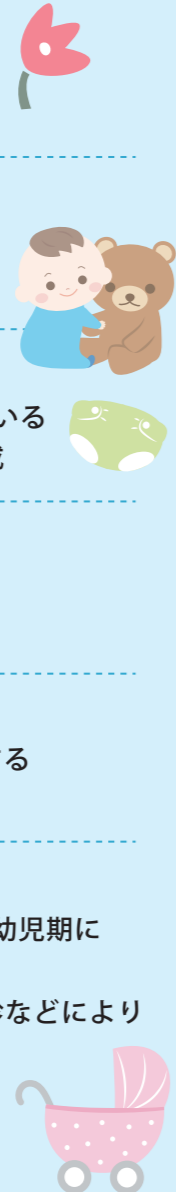
● **任意予防接種助成**  
おたふくかぜ、季節性インフルエンザの予防接種に係る費用を助成

● **保育料（利用料）の軽減**  
第2子軽減：世帯で第2子の保育料1/2の額（同時入所の場合は1/4）  
第3子以降：無料  
3歳児以上の給食の完全無償化

● **中学校生徒通学費補助**  
通学用バス・JR定期券購入費用を補助  
自転車通学生徒のヘルメット購入費用を補助

● **高等学校等生徒通学費補助**  
通学で利用する公共交通の定額代金を補助

● **看護師・薬剤師奨学金**  
看護師・薬剤師として岩美病院で勤務する意思のある学生を支援



## Q&A

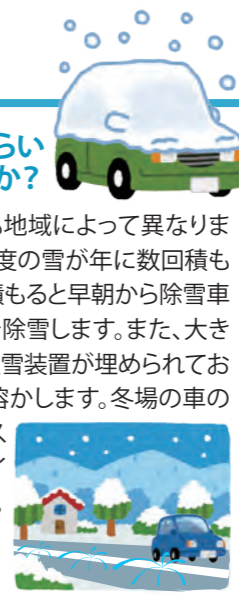
Q **田舎ではマイカーが必要?**

A 自動車やバスなどの公共交通機関はありますが、都会と違って便数が少ないので、思うように利用できない場合があるかもしれません。通勤や買い物など日常的な利便性を考えると自家用車は欠かせません。



Q **雪はどれくらい積もりますか?**

A 岩美町内でも地域によって異なりますが、30cm程度の雪が年に数回積もります。雪が積もると早朝から除雪車が主要道路を除雪します。また、大きな道路には融雪装置が埋められており、水で雪を溶かします。冬場の車の走行には、スタッドレスタイヤが必要です。



Q **田舎では行事や共同作業が多い?**

A 地域により異なりますが、道路や河川の清掃作業など自治会の共同作業として行われています。また、消防団員などの活動もあります。

Q **神社・寺などの行事ってなに?**

A 各地域にある神社仏閣で、それぞれ春祭りや秋祭りなどが行われています。神輿を担いだり、獅子舞が舞われたりする地区もあります。



Q **自治会費や区費が必要と聞いたけど?**

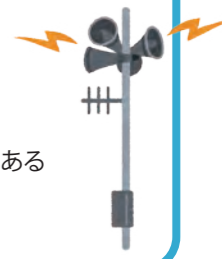
A 防犯・衛生など、まちづくり活動を住民たちで行うために、住民から「自治会費」として集めています。金額はそれぞれ地域により異なります。

## 岩美町について知っておいてほしいこと!

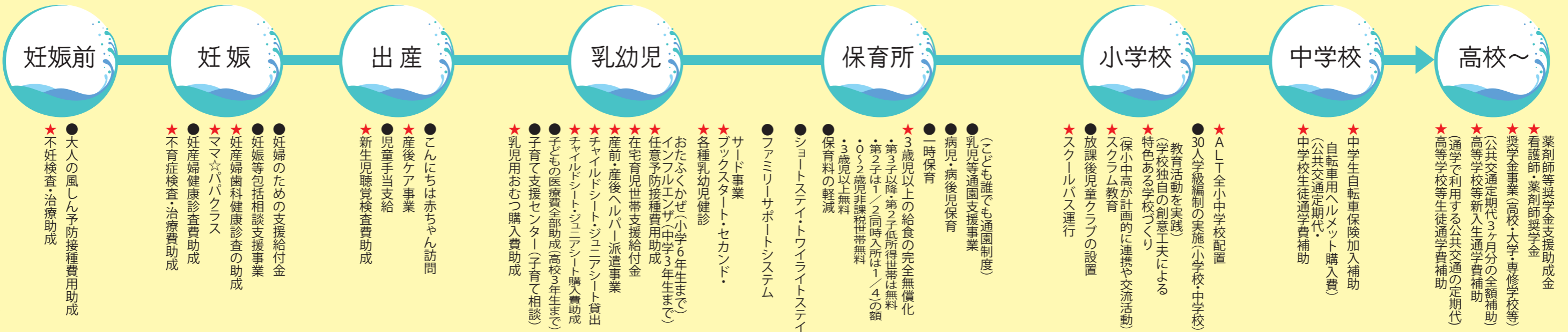
- ▶ 近所付き合いが濃い（野菜や魚がもらえることもあるよ!）
- ▶ 食べ物が新鮮!（鮮度の高い海産物が手に入る）
- ▶ 車は必須! 車での移動が多い（近くでもすぐ乗っちゃう...）
- ▶ シカやイノシシ、サルなどの動物が出る（農作物や夜間には注意!）
- ▶ 秋頃、カメムシが発生する（洗濯物を外に干すとつくことも...）



- ▶ ガスはプロパンガス（ガスボンベはガス屋さんに取り替えてくれるよ!）
- ▶ 家庭ごみはきちんと分別（可燃ごみは岩美町指定のゴミ袋に入れる）
- ▶ 岩美町チャンネルがある（町内の出来事を放送）
- ▶ ネット環境はケーブルネットワーク
- ▶ 各家庭に防災無線の戸別受信機がある（町内の情報を教えてくれる。朝早くから放送が流れるよ!）



★は岩美町オリジナルの取り組みです。要チェック!



# “おいしい”いわみ暮らし!!

豊かな海と山・温泉に恵まれた岩美町には、多くの特産品があります。その中から選び抜かれた8種類の食材を“岩美八宝”と名付け、山陰海岸ジオパークの名物料理「ジオグルメ」として提供しています。

## [海の恵み]

春は「もさえび」、夏は「岩がき」、秋は「赤がれい」、冬は「松葉がに」など1年を通じて豊富な海の恵み!



(モサエビ)



(松葉がに)



(白イカ)

(ぼばちゃん)

(赤ガレイ)

(岩がき)



新鮮な食材がいっぱい!!

## [大地の恵み]

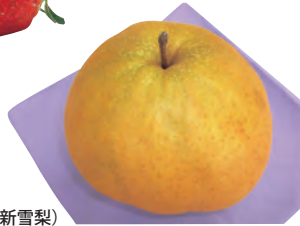
町内にある道の駅には、毎日、地域の農家の方がとれたての野菜や果物、加工品を持ち寄ります。その商品が安心・安全であることを保障するために、生産者の情報が商品ラベルに記載してあります。



(マコモタケ)



(新雪梨)



## 学校給食における地産地消の取り組み

岩美町の学校給食では、地産地消の取り組みが15年以上前から行われています。

町内産の旬の食材(野菜・魚)を生産者など多くの方々の協力により給食食材に提供いただいています。

また、卒業を迎える小学校6年生や中学校3年生に改めて地元産の食材の魅力を知ってもらおうと「若松葉がに」の給食が提供されています。



LINE



@iwamichou

Instagram



@iwami\_town

X (旧Twitter)



@iwami\_town

YouTube



@iwamitown

facebook



@iwami.town

困播ノ国  
岩美ナビ



http://iwami-town.city-hc.jp/

